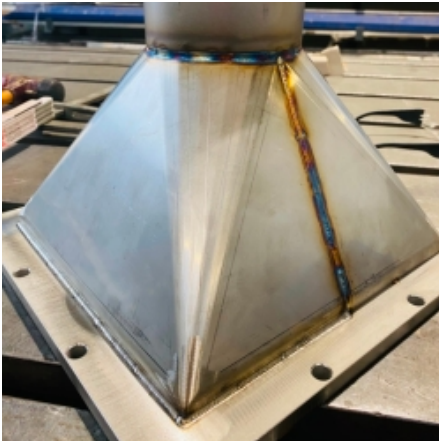


■ Schweißer ■ Rohrschlosser/Vorrichter ■ Schlosser ■ Maschinenschlosser ■ Kunststoffschweißer ■ Abkanter/Laserer/Stanzer  
■ Rundwalzer/Profilbieger ■ Dreher, Fräser und Bohrwerker ■ Brenn- und Plasmaschneider ■ Schleifer/Polierer/Sandstrahler/Lackierer



**Fachkraft Profil:** 8485

**Qualifikation:** Schweißer

**Zusatzqualifikationen:** Rohrschlosser/Vorrichter, Konstruktionsschlosser, Schleifer, Polierer, Sandstrahler, Lackierer,

**Alter:** 28

**Berufserfahrung:** 11 Jahre

**Staatsangehörigkeit:** Ungarn

**Sprachkenntnisse:**  
Deutsch (Betriebsbezogen)  
Ungarisch (Muttersprache)

## Schweißer (Kenntnisse und Erfahrung)

### WIG-Schweißen

#### Stahl

Blechdicke von 1,00 mm - 20,00 mm

Rohrwandung von 1,00 mm - 50,00 mm, Rohrdurchmesser von 20,00 mm - 600,00 mm

#### Warmfester Stahl

Blechdicke von 1,00 mm - 20,00 mm

Rohrwandung von 2,00 mm - 20,00 mm, Rohrdurchmesser von 20,00 mm - 600,00 mm

#### Edelstahl

Blechdicke von 0,50 mm - 50,00 mm

Rohrwandung von 0,50 mm - 50,00 mm, Rohrdurchmesser von 12,00 mm - 4.000,00 mm

#### Erfahrungsgebiete

Maschinen- und Anlagenbau

Feinblechbearbeitung

Apparate- und Behälterbau

### MIG/MAG-Schweißen

#### Stahl

Blechdicke von 1,00 mm - 20,00 mm

Rohrwandung von 2,00 mm - 50,00 mm, Rohrdurchmesser von 20,00 mm - 600,00 mm

#### Feinkornstahl

Blechdicke von 1,00 mm - 20,00 mm

Rohrwandung von 3,00 mm - 50,00 mm, Rohrdurchmesser von 20,00 mm - 600,00 mm

#### Edelstahl

Blechdicke von 1,00 mm - 50,00 mm

Rohrwandung von 1,00 mm - 20,00 mm, Rohrdurchmesser von 20,00 mm - 600,00 mm

#### Erfahrungsgebiete

Maschinen- und Anlagenbau

Behälterbau

Stahlbau für den Maschinenbau

## Rohrschlosser/Vorrichter

### Maschinen-, Anlagen- und Kraftwerksbau

#### Erfahrungsgebiete

Maschinen- und Anlagenkomponenten montieren

## **Konstruktionsschlosser**

### **Bauindustrie, Stahl- und Metallbau**

#### **Erfahrungsgebiete**

Balkon- und Treppengeländer fertigen  
Balkon- und Treppengeländer fertigen aus Edelstahl  
Treppen, Bühnen und ähnliche Konstruktionen fertigen  
Wintergarten aus Stahl fertigen  
Wintergarten aus Aluminium fertigen  
Lüftungskanäle inkl. Abzweige, Bögen, Klappen, Gehäuse fertigen und montieren  
Brücken für Fußgänger fertigen  
Brücken für Straßenverkehr und Eisenbahn fertigen  
Stahlhochbauten fertigen  
Supervisor - Bauleitungserfahrungen

### **Maschinen-, Fahrzeug- und Chemieindustrie**

#### **Erfahrungsgebiete**

Maschinen und Anlagenkonstruktionen fertigen  
Schalt- und Steuerschränke fertigen  
Maschinenverkleidungen, Kabinen und sonstige Feinblechkonstruktionen fertigen  
Schweißbaugruppen für den Maschinen- und Anlagenbau fertigen  
Wannen und eckige Behälter fertigen  
Runde Behälter und Trichterbehälter fertigen  
Kühl- und Heiz-Halbrohre, Rohrspiralen und Rohrbögen an Behälter bauen  
Fahrzeugchassis und sonstige Fahrzeugteile fertigen  
Maschinenbette, Gestelle, Gehäuse und ähnlich schwerere Konstruktionen fertigen  
Maschinenchassis, -ausleger, -greifer, -schieber und -schaufeln fertigen  
Turbinenlaufräder, -gehäuse und -bauteile fertigen  
Förderschnecken fertigen  
Kräne und Kranbauteile fertigen  
Druckbehälter aufbauen, Anschlüsse herstellen  
Wärmetauscher aufbauen, Anschlüsse herstellen  
Industriekessel, Dampfkessel und Abgaskessel aus Stahlblech fertigen.  
Fertigungsleitungs-Erfahrungen

### **Pharmazeutische- und Nahrungsmittelindustrie**

#### **Erfahrungsgebiete**

Fertigung von pharmazeutischer Ausrüstung und Arbeitsmitteln  
Behälterfertigung für die Pharmazie  
Maschinen, Anlagen und Arbeitsmittel fertigen für die Nahrungsmittelindustrie  
Behälterfertigung für die Nahrungsmittelindustrie  
Großküchenmaschinen, -geräte und -einrichtungen fertigen.

## **Schleifer, Polierer, Sandstrahler, Lackierer**

### **Schleifer, Polierer, Sandstrahler, Lackierer**

Schweißnähte an Feinblechkonstruktionen glattschleifen  
Schweißnähte an geschliffenen Konstruktionen in Schleifrichtung zusammenschleifen  
Radien, Bögen und Ecken schleifen und polieren  
Schweißkonstruktionen wie aus einem Guss zusammenschleifen  
Metallteile und -konstruktionen polieren

