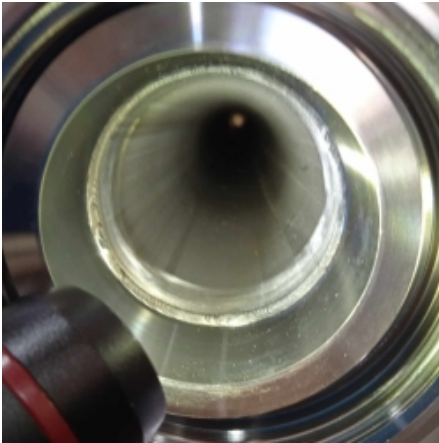


■ Schweißer ■ Rohrschlosser/Vorrichter ■ Schlosser ■ Maschinenschlosser ■ Kunststoffschweißer ■ Abkanter/Laserer/Stanzer
■ Rundwalzer/Profilbieger ■ Dreher, Fräser und Bohrer ■ Brenn- und Plasmaschneider ■ Schleifer/Polierer/Sandstrahler/Lackierer



Fachkraft Profil: 5147

Qualifikation: Schweißer

Zusatzqualifikationen: Konstruktionsschlosser,

Alter: 41

Berufserfahrung: 17 Jahre

Staatsangehörigkeit: Ungarn

Krankschein vorhanden: Ja

Sprachkenntnisse:

Deutsch (Grundkenntnisse)

Ungarisch (Muttersprache)

Englisch (Betriebsbezogen)

Schweißer (Kenntnisse und Erfahrung)

WIG-Schweißen

Stahl

Blechdicke von 2,00 mm - 20,00 mm

Rohrwandung von 1,00 mm - 20,00 mm, Rohrdurchmesser von 20,00 mm - 600,00 mm

Warmfester Stahl

Blechdicke von 2,00 mm - 100,00 mm

Edelstahl

Blechdicke von 2,00 mm - 50,00 mm

Rohrwandung von 1,00 mm - 20,00 mm, Rohrdurchmesser von 20,00 mm - 600,00 mm

Erfahrungsgebiete

Maschinen- und Anlagenbau

Rohrnetzbau für die Nahrungsmittelindustrie

Rohrnetzbau für die Chemische- und Petrochemische Industrie

Apparate- und Behälterbau

Gebäudetechnik und -Rohrnetzbau

kompenzálo elemek gyártása

MIG/MAG-Schweißen

Stahl

Blechdicke von 2,00 mm - 20,00 mm

Feinkornstahl

Blechdicke von 1,00 mm - 20,00 mm

Warmfester Stahl

Blechdicke von 2,00 mm - 20,00 mm

Edelstahl

Blechdicke von 1,00 mm - 20,00 mm

Erfahrungsgebiete

Maschinen- und Anlagenbau

Behälterbau

Stahlbau für den Maschinenbau

Kranbau

Brückenbau

Konstruktionsschlosser

Bauindustrie, Stahl- und Metallbau

europakraft GmbH

Reutlinger Straße 49-53

D-72555 Metzingen

Geschäftsführer: Stefan Körmendi

Tel.: +49 7123 936970

Fax: +49 7123 9369769

info@europakraft.de

www.europakraft.de

Registergericht: Amtsgericht Stuttgart

Handelsregister: HRB 361482

Steuernummer: 89078/42417

USt-IdNr.: DE246333894

Bankverbindung:

Volksbank Metzingen - Bad Urach eG

BIC: GENODES1MTZ

IBAN: DE 82 6409 1200 0250 2440 39

Erfahrungsgebiete

Balkon- und Treppengeländer fertigen
Balkon- und Treppengeländer fertigen aus Edelstahl
Brücken für Fußgänger fertigen
Brücken für Straßenverkehr und Eisenbahn fertigen
Stahlhochbauten fertigen

Maschinen-, Fahrzeug- und Chemieindustrie

Erfahrungsgebiete

Maschinen und Anlagenkonstruktionen fertigen
Schalt- und Steuerschränke fertigen
Maschinenverkleidungen, Kabinen und sonstige Feinblechkonstruktionen fertigen
Schweißbaugruppen für den Maschinen- und Anlagenbau fertigen
Wannen und eckige Behälter fertigen
Runde Behälter und Trichterbehälter fertigen
Kühl- und Heiz-Halbrohre, Rohrspiralen und Rohrbögen an Behälter bauen
Fahrzeugchassis und sonstige Fahrzeugteile fertigen
Maschinenbette, Gestelle, Gehäuse und ähnlich schwerere Konstruktionen fertigen
Maschinenchassis, -ausleger, -greifer, -schieber und -schaufeln fertigen
Turbinenlaufräder, -gehäuse und -bauteile fertigen
Kräne und Kranbauteile fertigen
Druckbehälter aufbauen, Anschlüsse herstellen

Pharmazeutische- und Nahrungsmittelindustrie

Erfahrungsgebiete

Fertigung von pharmazeutischer Ausrüstung und Arbeitsmitteln
Behälterfertigung für die Pharmazie
Behälterfertigung für die Nahrungsmittelindustrie

Fertigungsbeispiele, in denen die Fachkraft erfahren ist

